



KATALOG DOMŮ

DOMOV PRO PŘÍŠTÍ GENERACE



DOMOV PRO PŘÍŠTÍ GENERACE

Vítejte ve světě moderních dřevostaveb značky DOMYRIO. Naší prací navazujeme na dlouholetou tradici řemeslníků z Rýmařova a okolí, z kraje, který je neodmyslitelně spjat se dřevem. Um a znalosti zdejších řemeslníků jsme spojili s nejmodernějšími technologiemi a nadčasovou architekturou. Na trh přinášíme dřevostavby, ve kterých se vám bude žít pohodlně, udržitelně a ekologicky.

Naše filozofie je jednoduchá. S mnohaletým know-how práce se dřevem, špičkovými technologiemi a respektem k okolí stavíme poctivé dřevostavby, které budou domovem nejen pro vás, ale i pro další generace.

Nový domov, to je nový příběh.

*Pojďme společně vytvářet nové kapitoly života
v dřevostavbách **DOMYRIO**.*

PŘÍBĚH ZNAČKY

SEZNAMTE SE S NÁMI

Jsme česká společnost DOMYRIO a pocházíme ze srdce Jeseníků. Dřevo jako základní stavební materiál je zde využíván od pradávna. Jeho skvělé ekologické a obnovitelné vlastnosti uchvátily i nás. Sekeru a poříz jsme ale při zpracování dřeva vyměnili za špičkové dřevoobráběcí stroje a nejmodernější technologie. Naše výrobní linky pracují s milimetrovou přesností. Jedině tak můžeme vytvářet precizně zpracované dřevostavby DOMYRIO.



Ke dřevu a jeho zpracování jsme měli vždy blízko. Fascinují nás nové technologie, proto jsme chtěli, aby byl náš výrobní závod v této oblasti na špičce. Naše cesty vedly do zahraničí, kde jsme hledali inspiraci. Navštívili jsme lídry oboru a to nejlepší, co jsme viděli, jsme se rozhodli vybudovat v Rýmařově. Na zelené louce tak vznikla výrobní hala, kte-

rá je vybavena špičkovou moderní technologií. Spolu s 3D projektováním nám umožňuje proměnit ve skutečnost všechny smělé plány našich zákazníků. V celém procesu výroby využíváme maximálně IT s robotizací, ale nezapomínáme u toho na zdravý rozum. Naši zaměstnanci jsou zkušení dřevostavbaři, kteří rozumí práci se dřevem i s moderními stroji.

- 🏠 Kontrolujeme kvalitu a precizní zpracování v každém kroku výroby.
- 🏠 Díky prefabrikaci dodáváme stavby na klíč během několika týdnů.
- 🏠 Při vzniku dřevostavby nejsme limitováni počasím, začít stavět můžeme kdykoliv.

Výrobní areál má 10 000 m² výrobních ploch a 600 m² kancelářských prostor.

DŘEVOSTAVBY DOMYRIO

NOVÝ DOMOV, TO JE NOVÝ PŘÍBĚH

S úctou k přírodě a lidem

- › Dřevo je atraktivní a ekologický materiál. Používáme dokonale vysušené a opracované dřevo z jeseníckých smrků.
- › Dřevostavby mají dobré tepelné vlastnosti, jsou udržitelné a ohleduplné k životnímu prostředí. Dům je energeticky úsporný a spotřeba může být pokryta jen z obnovitelných zdrojů.
- › Naším závazkem je, aby pro vás byly dřevostavby DOMYRIO finančně dostupné a abyste mohli během několika měsíců spokojeně bydlet.

Stavíme **ekonomicky a ekologicky** s použitím přírodních a obnovitelných materiálů. Proto je uhlíková stopa dřevostaveb podstatně nižší.



S obdivem k technologiím a zkušenostem

- › Využíváme nejnovější CNC stroje a automatické linky. Jednotlivé díly vyrábíme systémem plošné prefabrikace, což eliminuje lidskou chybovost a podstatně urychluje celý proces vzniku dřevostavby.
- › Díky využití technologií a prefabrikace odpadají další náklady při stavbě domu.
- › Naši profesionálové s mnohaletými zkušenostmi v práci se dřevem sestaví dům na místě jen za několik dní.

NAŠE EXKLUZIVITA

V ČEM JSME JINÍ

Dřevostavby DOMYRIO mají výjimečnou a nadčasovou architekturu. Prioritou jsou pro nás promyšlená dispoziční řešení, spousta světla, sázíme na kombinaci dřeva a hybridních materiálů. To vše v prvotřídní kvalitě a zpracování. Ať už jde o bungalov, malý domek, nebo dvougenerační dům, stavby jsou navrženy tak, aby se přizpůsobily jakémukoliv prostředí. Záleží jen na vás, zda dáváte přednost městskému životu nebo venkovu.

Je vaším snem malý dům pro dva, chata, rodinný dům nebo patrový objekt? Dřevostavby DOMYRIO jsou řešením pro každého, a to díky své tvarové a materiálové rozmanitosti. Dali jsme si záležet na tom, aby uspořádání domu mělo racionální dispozice s vyváženými poměry mezi obytnou plochou a zázemím a s dostatkem úložných prostor. Dalším významným prvkem našich staveb jsou velká terasovitá okna, která prosvětlí interiér a zajistí spojení s okolím.

Dřevostavby DOMYRIO jsou variabilní a ohleduplné k životnímu prostředí.

Teplovodní podlahové topení a tepelné čerpadlo **ve standardu.**

Unikátní certifikované skladby.

Světlá výška místností **2 600 mm** jako standard.

Vysoká kvalita výběrových materiálů již **ve standardu.**

Použití **špičkových** fasádních lepidel a omítek firmy STO.

Podhledy místností s možností vedení rekuperace **ve standardu.**

Vynikající tuhost staveb díky použití hranolu **160 mm.**

Betonové podlahy, ověřený přístup v západních zemích (akumulace, kročejová neprůzvučnost, životnost).

Nejmodernější výrobní technologické vybavení v ČR.

Na trh přinášíme varianty přízemních i poschodových domů s rovnými, zelenými i sedlovými střechami. Můžete **vybírat z 25 typových domů** nebo zvolit **individuální řešení.**

Při prvním pohledu na jakýkoliv rodinný dům každého zaujme jeho tvar, fasáda a také okna. Jejich velikost a barva hrají v architektuře objektu významnou roli. Nám se zamlouvá trend velkých prosklených ploch. Domovu to dodá svěžest a přináší to i další výhody. Domy se tímto způsobem rozrůstají o další obývací prostor, můžeme pobývat na terasách mnohem víc než dříve. O to víc ale musíme být precizní při zabudovávání oken při vzniku dřevostavby. Zásad-

ní je, aby okna nebyla z hlediska tepelněizolačních vlastností slabou stránkou domu. My v DOMYRIO okna zabudováváme ve výrobě, nehrozí proto poškození, odpadá lidská chybovost, výstavba je rychlejší a maximálně precizní. Naše přesné technologie zajistí perfektní izolaci. Z domu se neztrácí teplo a při instalaci v současné době moderních vnějších hliníkových žaluzií nehrozí přehřívání, když dlouhodobě svítí slunce.



NAŠE VÝROBA

NEJMODERNĚJŠÍ VYBAVENÍ JE PRO NÁS PRIORITY

Postavili jsme zcela novou výrobní halu a vybavili ji nejmodernější technologií firmy Wienmann, která nám umožňuje proměnit ve skutečnost všechny smělé plány našich zákazníků.

Díky maximální prefabrikaci domu v bezprašném prostředí našeho závodu odpadá riziko lidské chyby. Sofistikované automatizované technologie jednotlivé části domu naprojektují, poskládají a sestaví s milimetrovou přesností.

Jako jediní u nás v tuzemsku pracujeme s počítačem řízenými procesy výroby foukaných izolací. Na ploše téměř 10 000 m² vznikají dokonale opracované segmenty dřevostaveb, které tým zkušených odborníků během pár dnů jednoduše zkompletuje na místě stavby.

Dokonalé domy, ve kterých se skvěle bydlí, se rodí tam, kde se skvěle pracuje. Vedle špičkových technologií proto nezapomínáme ani na optimální pracovní prostředí pro naše zaměstnance.



VÝSTAVBA

PŘEDSTAVUJEME NAŠE DOMY

TYPOVÉ
DOMY

Kolekce dřevěných domů DOMYRIO je navržena tak, aby vyhověla nejrůznějším požadavkům našich zákazníků. Nabízíme 25 typových domů ve třech různých sériích. Promítají se do nich současné trendy, jsou založeny na nejnovějších technologických postupech a použití těch nejlepších materiálů. Na celkový koncept naší kolekce jsme opravdu hrdí.

INDIVIDUÁLNÍ
DOMY

Víme, že představu o bydlení má každý jinou. Proto jsme připraveni splnit jakoukoliv vaši vizi či přání. obraťte se na nás, rádi vám zpracujeme kalkulaci domu a zrealizujeme vaši ideu podle vašich plánů. Jedině tak můžeme tvořit skutečné domovy, ve kterých se vám bude spokojeně žít.



S radostí plníme vaše sny

Plánování a stavba nového domu nemusí být vyčerpávající ani zdlouhavá. Může to být naopak příjemný a zábavný zážitek. Naši zkušení specialisté vám budou celou dobu k dispozici, aby vám poradili a zpříjemnili cestu k novému bydlení. A jestli váháte, kdy začít budovat nový dům, věřte, že v případě dřevostavby nemusíte řešit nepříznivé počasí, jež nepřeje stavebním pracím. Díky tomu, že jednotlivé díly dřevostaveb DOMYRIO vyrábíme systémem plošné prefabrikace, můžeme stavět bez ohledu na roční období.



Plánujte bez stresu*

V pohodlí domova můžete využít náš konfigurátor a krok za krokem si sami poskládat celý dům. Veškeré části, barvy, dekory nebo vybavení tak budete mít před očima v podobě, v jaké je pak najdete i ve skutečnosti.

* Službu připravujeme



Nový domov
do 10 týdnů

Výroba formou
prefabrikace v závodě
3 až 5 dní

Hrubá stavba
na pozemku
7 až 10 dní

Hotová dřevostavba
na klíč, včetně interiérů
5 až 10 týdnů

Dřevostavba DOMYRIO v 10 krocích

› Postavit rychle a kvalitně rodinný dům už není jen sen. Se společností DOMYRIO je to skutečnost. Abyste si dokázali jednoduše představit, jak celý proces výstavby probíhá, sestavili jsme pro vás postup v 10 krocích.



SPECIFIKACE

TECHNICKÉ PARAMETRY DŘEVOSTAVEB

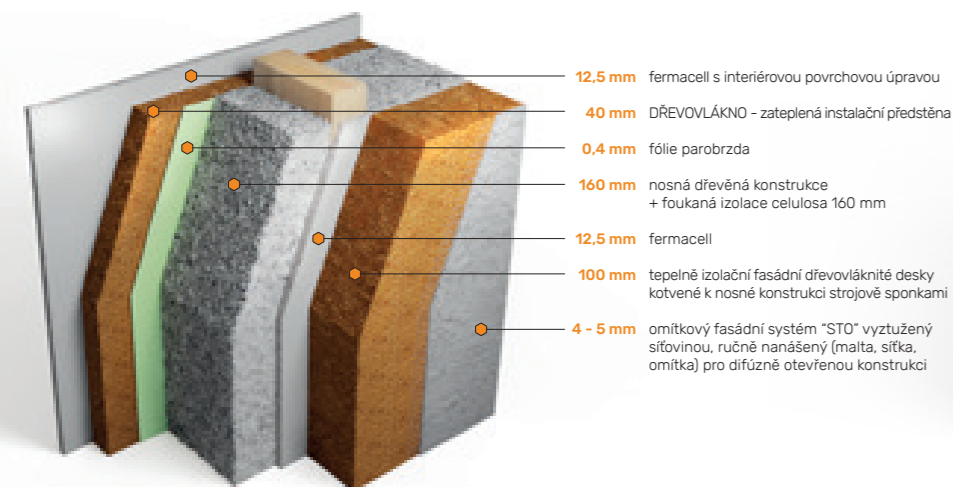
Základem každé dřevostavby DOMYRIO jsou bezchybné konstrukční detaily a skladba obálky, která zajistí ochranu před zemní vlhkostí, zatékáním srážkové vody a vnikáním vzdušné vlhkosti do konstrukce. Při výběru skladby volíme vždy mezi systémem difúzně otevřeným a difúzně uzavřeným. V této oblasti vám rádi poradíme a vysvětlíme výhody a specifika každé z variant.



DIFUZNĚ OTEVŘENÁ

Vzdušná vlhkost z interiéru prochází řízeně konstrukcí domu

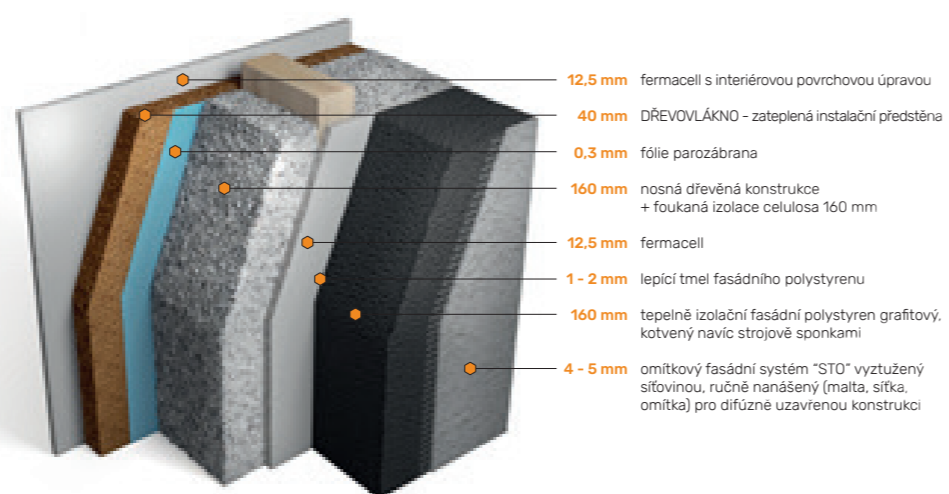
Difúzně otevřená konstrukce umožňuje částečný průchod vodních par do samotné konstrukce a následně do exteriéru.



DIFUZNĚ UZAVŘENÁ

Vzdušná vlhkost neprostupuje do konstrukce domu

Difúzně uzavřená konstrukce zabraňuje prostupu vlhkosti v podobě vodních par z interiéru do skladby konstrukce a exteriéru.



Dobře zateplené vnější stěny stavby dokážou snížit náklady na vytápění domu nebo jeho klimatizaci. Další výhodou správně provedené izolace je tepelný komfort a zdravé mikroklima v interiéru. Proto jsme se rozhodli pro použití tzv. foukané izolace, což je vysoce moderní a ekologický způsob zateplení

fasády. Tuto maximálně precizní práci u nás nevykonávají lidé, ale stroje. A jsou v tom dokonale bezchybné! Jejich výkon je v nejvyšší možné míře přesný, opravdu se dostanou do každého místečka. A my tak můžeme garantovat kvalitu izolace a minimální tepelnou ztrátu.

Vytápění

Dřevostavby DOMYRIO je možné vybavit těmi nejmodernějšími a nejefektivnějšími systémy vytápění. Ať už jde o plynové kotle, nebo dnes velmi populární tepelná čerpadla, podlahové elektrické fólie a rohože, větrací systémy s rekuperací a další. Samozřejmostí je možnost podpory solárními panely, fotovoltaickými systémy a různými druhy akumulace, které vyrovnávají denní spotřebu topné energie.



Zvolit si některý z obnovitelných zdrojů energie, například tepelné čerpadlo, je nesmírně praktické. Mimo jiné i díky tomu, že čerpadla vybraných značek umí nejen topit, ale v létě mohou interiér i ochlazovat.

Rekuperace pročistí vzduch a vrací unikající teplo

› Správné větrání je základem pro zdravé a komfortní vnitřní klima. Řízené větrání s rekuperací zajistí stále čerstvý a zdravý vzduch – 24 hodin denně po celý rok. Toho lze dosáhnout za pomoci optimálně navrženého a kvalitně provedeného systému řízeného větrání s rekuperací. Systémy komfortního větrání představují řešení pro optimální výměnu vzduchu, která je řízena

automaticky přesně podle vašich požadavků. Vzájemně dokonale sladěné součásti systému přivádí nepřetržitě do interiéru čerstvý, čistý vzduch a odvádí ten vydýchaný, spotřebovaný. Díky vysoce účinné rekuperaci tepla (až 95 %) lze zajistit významné úspory nákladů na vytápění a s volitelným entalpickým výměníkem tepla je možná také rekuperace vlhkosti (až 65 %).



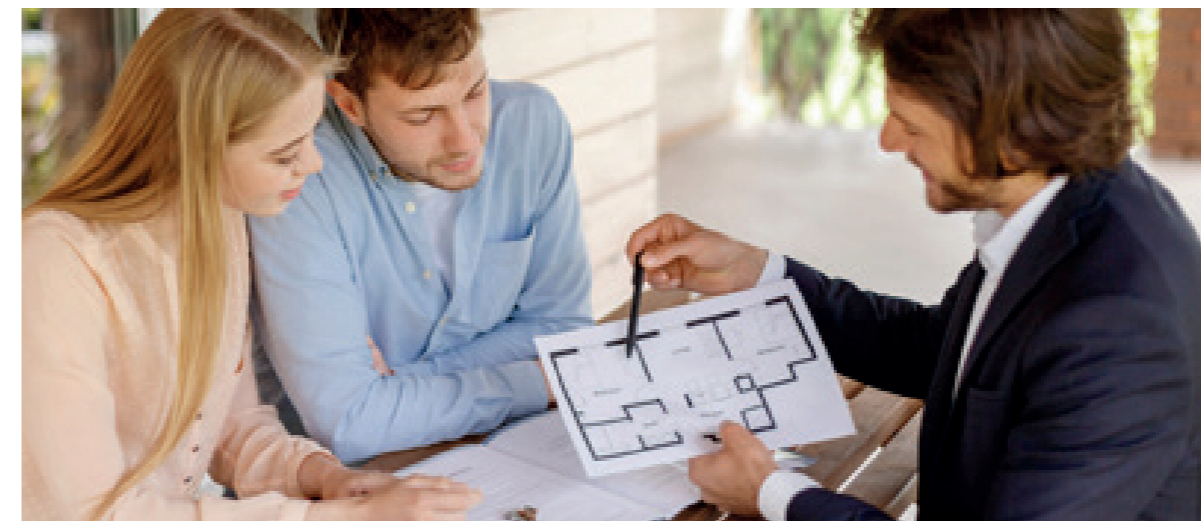
Už při návrhu domu je potřeba se rozhodnout, zda bude součástí stavby i inteligentní řízení jeho technologií.
Se vším vám rádi poradíme.

SPECIFIKACE

ŘEŠENÍ ŠITÁ NA MÍRU

Jsme designéři vašeho nového domova

› Dřevostavby DOMYRIO dodáváme v různých stupních vybavení. Záleží jen na vás a vašich preferencích. Zařídíme vám i další služby, které se stavbou a vybavením domu souvisí, abyste si svou první kávu na terase mohli vypít co nejdříve.



- 🏠 Dřevostavby se rychle vyhřejí, okamžitě tak reagují na vaše potřeby.
- 🏠 Při použití fotovoltaických systémů se výrazně sníží náklady na vytápění.
- 🏠 Ze seismologického hlediska je dřevostavba nejvhodnější a nejbezpečnější typ stavby.

NABÍDKA DOMŮ

U NÁS SI VYBERE KAŽDÝ

Dřevo je jedním z nejstarších přírodních obnovitelných materiálů. Bylo a stále bude využíváno jako stavební surovina. V současné době je navíc trendem kombinace dřeva a betonu. Má to své důvody. Vlastnosti dřeva a betonu se velmi dobře doplňují a jako celek je to neporazitelná kombinace. I my sázíme na kombinaci hybridních materiálů. Výsledkem jsou kvalitní dřevostavby DOMYRIO, které budou domovem nejen pro vás, ale i pro příští generace.



Dřevostavby DOMYRIO ve třech základních sériích

- › Jednotlivými prvky třech typových sérií jsou světlé odstíny a přírodní barvy. Dům v celkovém vizuálním pojetí působí čistě, elegantně a nadčasově.



EASY

Jedná se o alternativu k populárním přízemním bungalovům. Vybírat můžete ze dvou variant – s rovnou zelenou střechou, nebo se sedlovou střechou.



CITY

Série City je vytvořena pro stavby do města, které nevyžadují tak rozlehlé parcely. Vyznačuje se domy s omítkou.



COUNTRY

Jak už název napovídá, stavby z této série jsou určeny na venkov, kam se hodí sedlová střecha a omítka obložená dřevem.



EXCLUSIVE

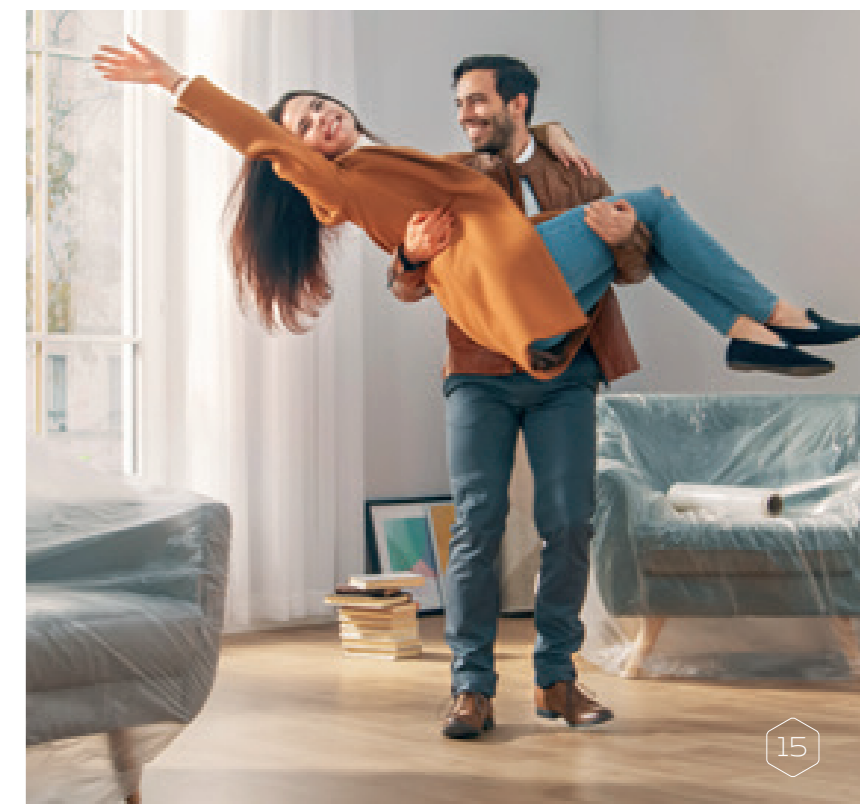
Každý dům této řady je charakterický nadstandardním řešením tvaru, dispozice i obytného prostoru.

V oboru se všichni pohybujeme dlouhou dobu a vstřebáváme nejrůznější inspirace. S kolegou architektem Marianem Kolaříkem jsme oba původem z Valašska, a proto nám dřevo ani dřevostavby nejsou cizí. Navíc Marian jako hlavní architekt všech domů studoval Střední nábytkářskou školu v Bystřici pod Hostýnem a následně Fa-

kultu architektury VUT v Brně. Naše základní idea byla nabídnout alternativu ke klasickým zděným stavbám. Dřevostavba má obrovskou výhodu v rychlosti výstavby a v tom, že všechny problematické detaily se řeší už ve výrobním závodě. Navíc dřevo jako materiál má skvělé užité vlastnosti, mohu ho jedině doporučit.

Dřevo a beton ladí oku

Tyto dva materiály se skvěle doplňují. Beton se svou téměř neznatelnou strukturou a neutrální barvou podpoří a vyzdvihne prvky dřeva s jeho hřejivou strukturou a medovým zbarvením.





NABÍDKA TYPOVÝCH DOMŮ

VYTVOŘENÉ PODLE NEJNOVĚJŠÍCH TRENDŮ

SÉRIE EASY



EASY 68 str. 18



EASY 73 str. 20



EASY 80 str. 22



EASY 85 str. 24



EASY 96 str. 26



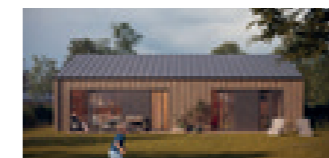
EASY 98 str. 28



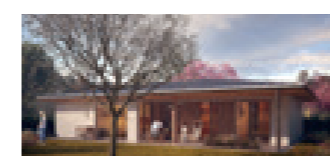
EASY 99 str. 30



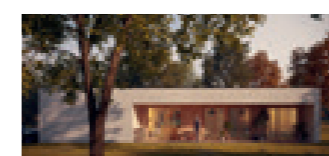
EASY 105 str. 32



EASY 107 str. 34



EASY 114 str. 36



EASY 131 str. 38

SÉRIE EXCLUSIVE



EXCLUSIVE 105 str. 46



EXCLUSIVE 140 str. 48



EXCLUSIVE 190 str. 50

SÉRIE CITY



CITY 121 str. 40



CITY 139 str. 42

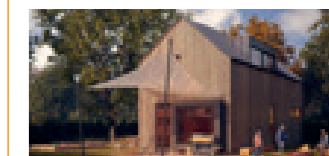


CITY 144 str. 44

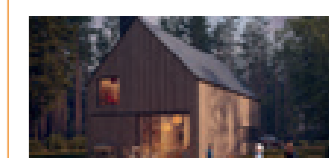
SÉRIE COUNTRY



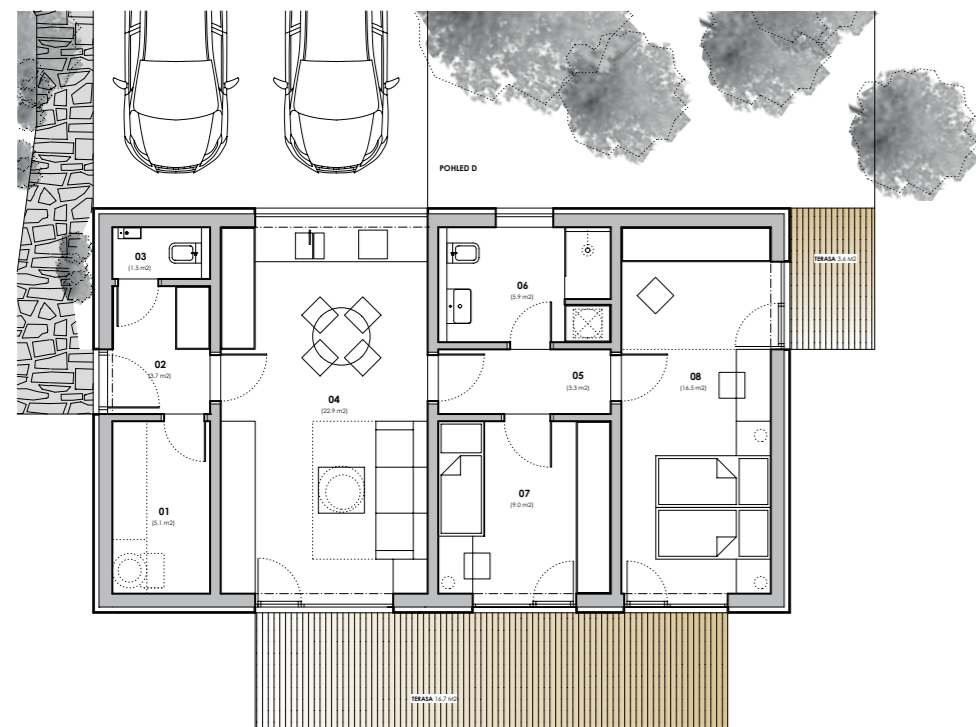
COUNTRY 87 str. 52



COUNTRY 95 str. 54



COUNTRY 142 str. 56



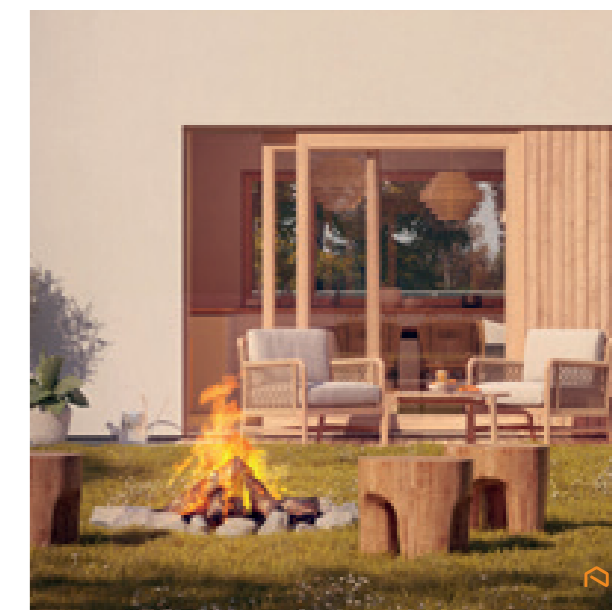
DŮM PRO MALOU RODINU (resp. seniorské bydlení)

Ideální malý dům pro rodinu se základními nároky na obytný prostor v rozsahu obývací pokoj, velká ložnice, pokoj pro hosty (alternativně pracovna), technické a sociální zázemí.

ZASTAVĚNÁ PLOCHA : 85,3 m² (7,0 m x 12,1 m)
PODLAHOVÁ PLOCHA : 67,9 m²

LEGENDA MÍSTNOSTI

- 01 TECHNICKÉ ZÁZEMÍ
- 02 ZÁDVEŘÍ
- 03 WC
- 04 OBYTNÝ PROSTOR S KUCHYNÍ A JÍDELNOU
- 05 CHODBA
- 06 KOUPELNA, WC
- 07 POKOJ
- 08 LOŽNICE S PRACOVNOU





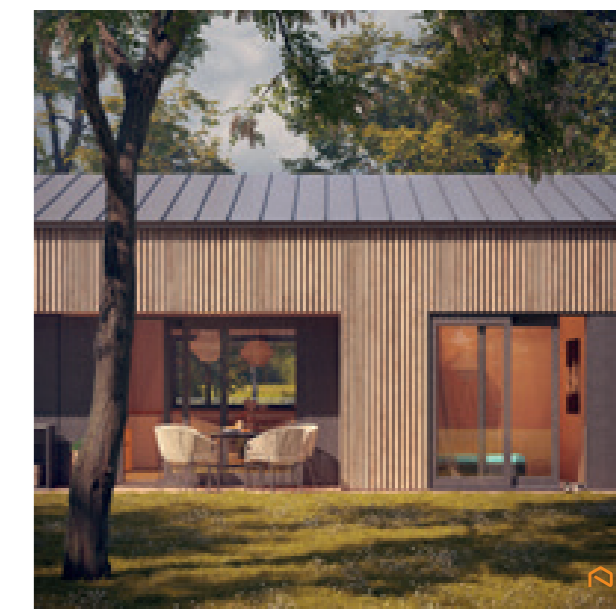
DŮM S IDEÁLNÍ VELIKOSTÍ

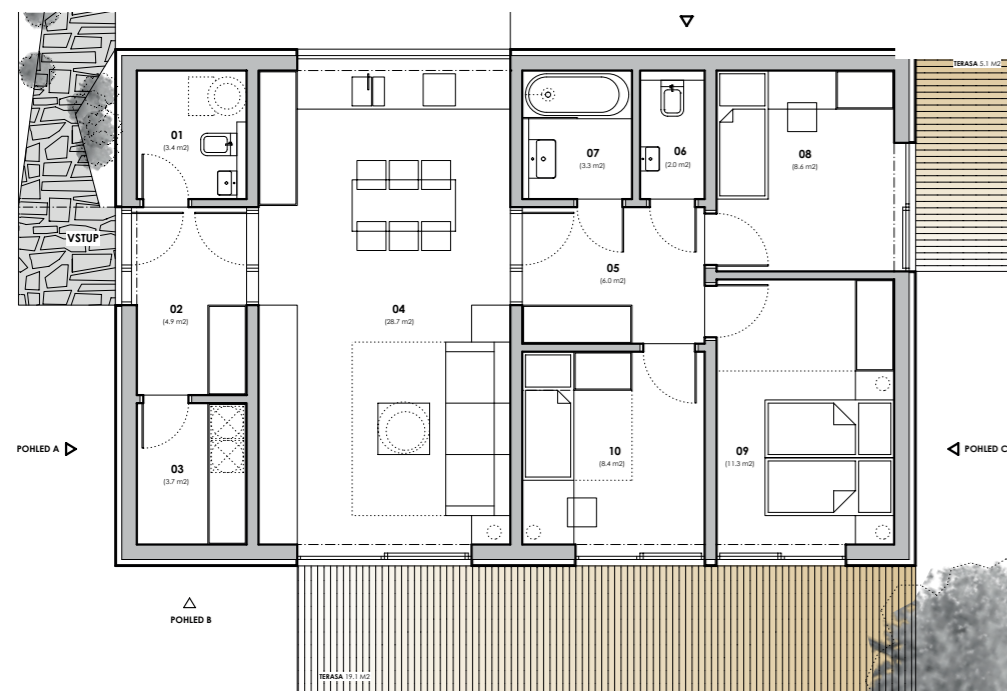
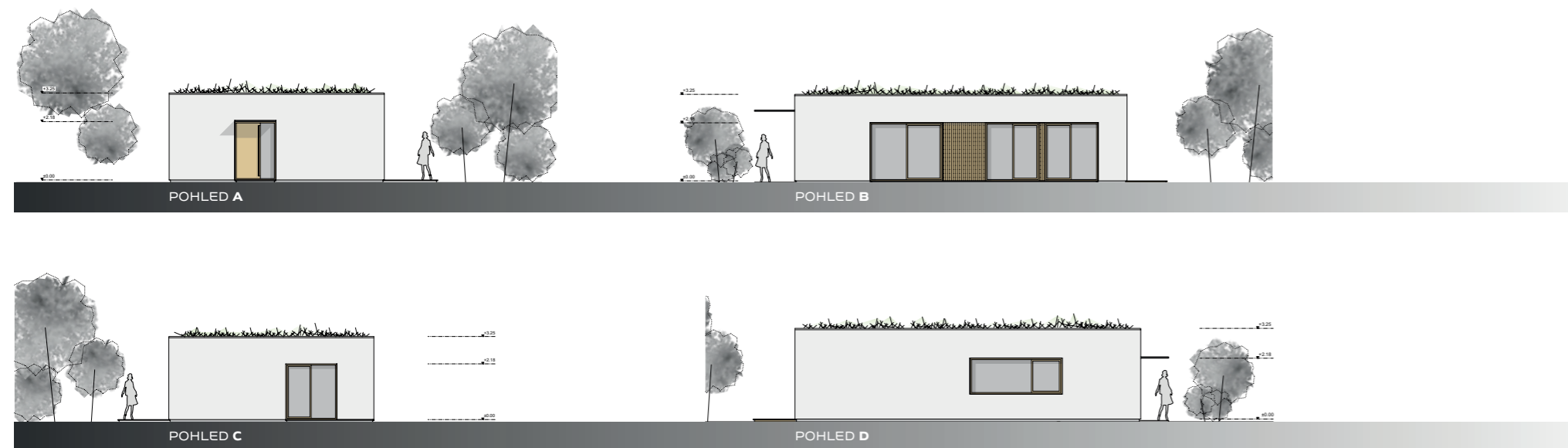
Velikostně optimalizovaná varianta domu EASY 68 se vším, co běžná rodina potřebuje ke svému bydlení.

ZASTAVĚNÁ PLOCHA : 97,2 m² (8,0 m x 12,0 m)
 PODLAHOVÁ PLOCHA : 72,9 m²

LEGENDA MÍSTNOSTÍ

- 01 TECHNICKÉ ZÁZEMÍ
- 02 ZÁDVEŘÍ
- 03 WC
- 04 OBYTNÝ PROSTOR S KUCHYNÍ A JÍDELNOU
- 05 CHODBA
- 06 KOUPELNA, WC
- 07 POKOJ
- 08 LOŽNICE
- 09 POKOJ





DŮM S VELKÝM ZÁZEMÍM

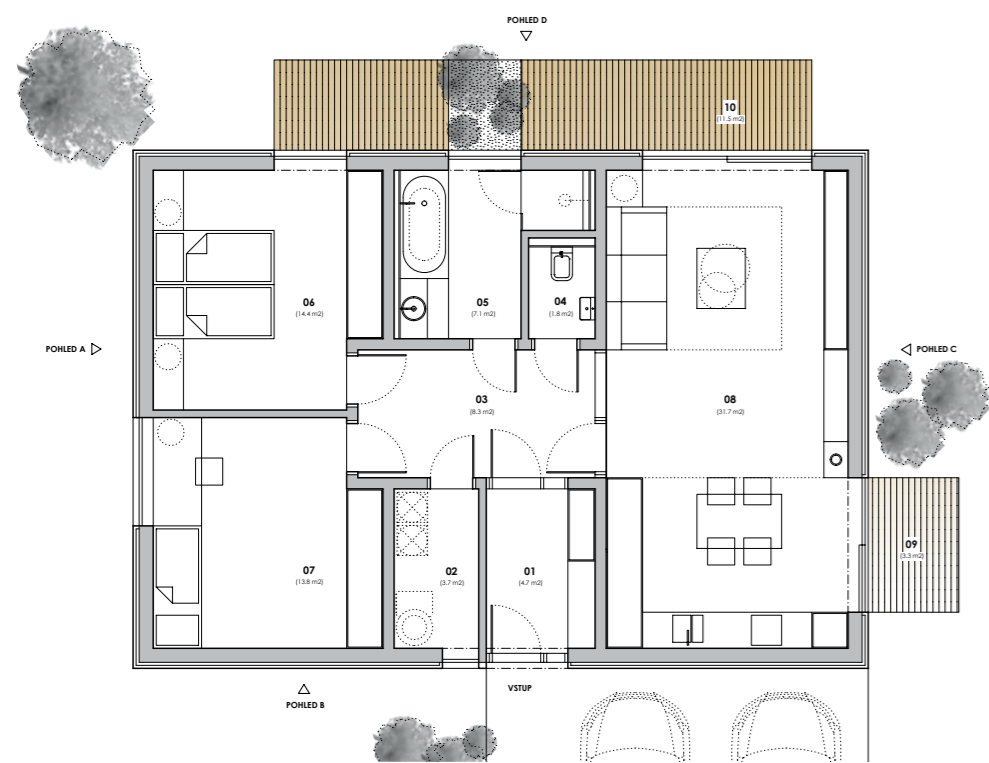
Velkoryse řešený dům, který vám kromě dvou ložnic nabídne i prostorné zádveři, komoru a sklad. Dispozice domu poskytne i velkou technickou místnost, samostatné WC a koupelnu s vanou či sprchovým koutem.

ZASTAVĚNÁ PLOCHA : 99,6 m² (8,0 m x 12,3 m)
 PODLAHOVÁ PLOCHA : 80,3 m²

LEGENDA MÍSTNOSTÍ

- 01 TECHNICKÉ ZÁZEMÍ, WC
- 02 ZÁDVEŘÍ
- 03 SKLAD
- 04 OBYTNÝ PROSTOR S KUCHYNÍ A JÍDELNOU
- 05 CHODBA
- 06 WC
- 07 KOUPELNA
- 08 POKOJ
- 09 LOŽNICE
- 10 POKOJ





DŮM S VELKÝMI POKOJI

Ideální pro mladou začínající rodinu, která může využít dvě velké ložnice. Dům má samostatné WC a koupelnu se sprchou i vanou v základní dispozici.

ZASTAVĚNÁ PLOCHA : 104,7 m² (8,6 m x 12,1 m)
 PODLAHOVÁ PLOCHA : 85,5 m²

LEGENDA MÍSTNOSTÍ

- 01 ZÁDVEŘÍ
- 02 TECHNICKÉ ZÁZEMÍ
- 03 HALA
- 04 WC
- 05 KOUPELNA
- 06 LOŽNICE
- 07 POKOJ
- 08 OBYTNÝ PROSTOR S KK
- 09 TERASA MALÁ
- 10 TERASA VELKÁ





DŮM S KRYTÝM VSTUPEM

Kdo by nechtěl při vstupu do domu velký krytý prostor? Tento dům vám ho poskytne a k tomu velkorysou technickou místnost.

ZASTAVĚNÁ PLOCHA : 117,8 m² (8,0 m x 15,2 m)
 PODLAHOVÁ PLOCHA : 96,5 m²

LEGENDA MÍSTNOSTÍ

- 01 ZÁVĚTRÍ
- 02 ZÁDVEŘÍ
- 03 TECHNICKÉ ZÁZEMÍ, WC
- 04 OBYTNÝ PROSTOR S KUCHYNÍ A JÍDELNOU
- 05 CHODBA
- 06 WC
- 07 KOUPELNA
- 08 POKOJ
- 09 POKOJ
- 10 LOŽNICE
- 11 PRACOVNA
- 12 TERASA





DŮM S VELKÝM ZÁDVEŘÍM

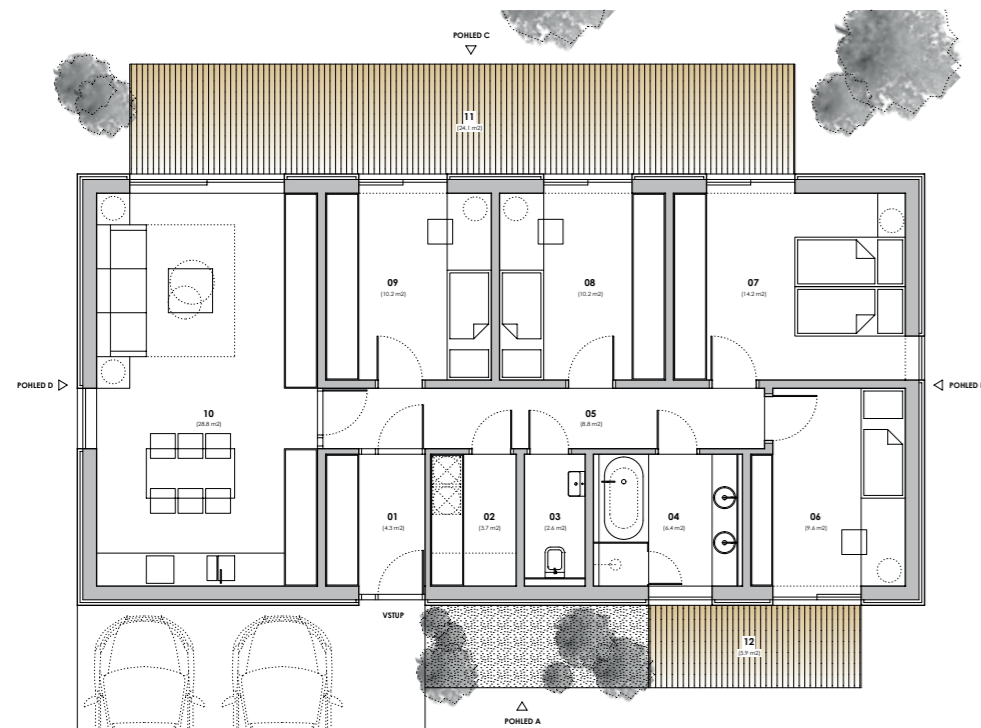
V tomto domě máte k dispozici prostorné a prosvětlené zádveří a zároveň šatnu. Půdorys domu nabízí i samostatné WC, koupelnu se sprchou i vanou a variabilní prostor v ložnici.

ZASTAVĚNÁ PLOCHA : 120,0 m² (8,0 m x 15,0 m)
 PODLAHOVÁ PLOCHA : 98,0 m²

LEGENDA MÍSTNOSTÍ

- 01 TECHNICKÉ ZÁZEMÍ
- 02 ZÁDVEŘÍ
- 03 SKLAD
- 04 OBYTNÝ PROSTOR S KUCHYNÍ A JÍDELNOU
- 05 CHODBA
- 06 WC
- 07 KOUPELNA
- 08 POKOJ
- 09 POKOJ
- 10 LOŽNICE
- 11 PRACOVNA
- 12 TERASA
- 13 TERASA





MALÝ VELKÝ DŮM

Dům, který na malé zastavěné ploše nabízí tři ložnice a k tomu další pokoj či pracovnu. Součástí dispozice je zajímavě řešená koupelna, samostatné WC a prostorná technická místnost.

ZASTAVĚNÁ PLOCHA : 120,0 m² (7,9 m x 15,3 m)

PODLAHOVÁ PLOCHA : 99,3 m²

LEGENDA MÍSTNOSTÍ

- 01 ZÁDVEŘÍ
- 02 TECHNICKÉ ZÁZEMÍ
- 03 WC
- 04 KOUPELNA
- 05 CHODBA
- 06 POKOJ
- 07 LOŽNICE
- 08 POKOJ
- 09 POKOJ
- 10 OBÝVACÍ PROSTOR S KK
- 11 TERASA VELKÁ
- 12 TERASA MALÁ





DŮM S PŘEVISEM

Nabízí kryté spojení vstupu a terasy domu při zachování soukromí z ulice, ale i prostornou ložnici s chráněným vstupem do zahrady.

ZASTAVĚNÁ PLOCHA : 129,6 m² (15,80 m x 9,90 m)
 PODLAHOVÁ PLOCHA : 105,0 m²

LEGENDA MÍSTNOSTÍ

- 01 TECHNICKÉ ZÁZEMÍ
- 02 ZÁDVEŘÍ
- 03 WC
- 04 SKLAD
- 05 OBYTNÝ PROSTOR S KUCHYNÍ
- 06 CHODBA
- 07 WC
- 08 KOUPELNA
- 09 POKOJ
- 10 POKOJ
- 11 LOŽNICE
- 12 PRACOVNA
- 13 TERASA
- 14 TERASA MALÁ





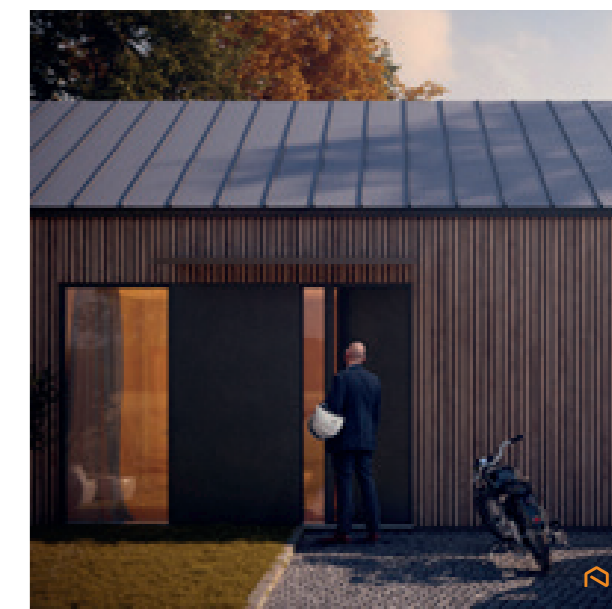
DŮM S PRAKTICKOU DISPOZICÍ

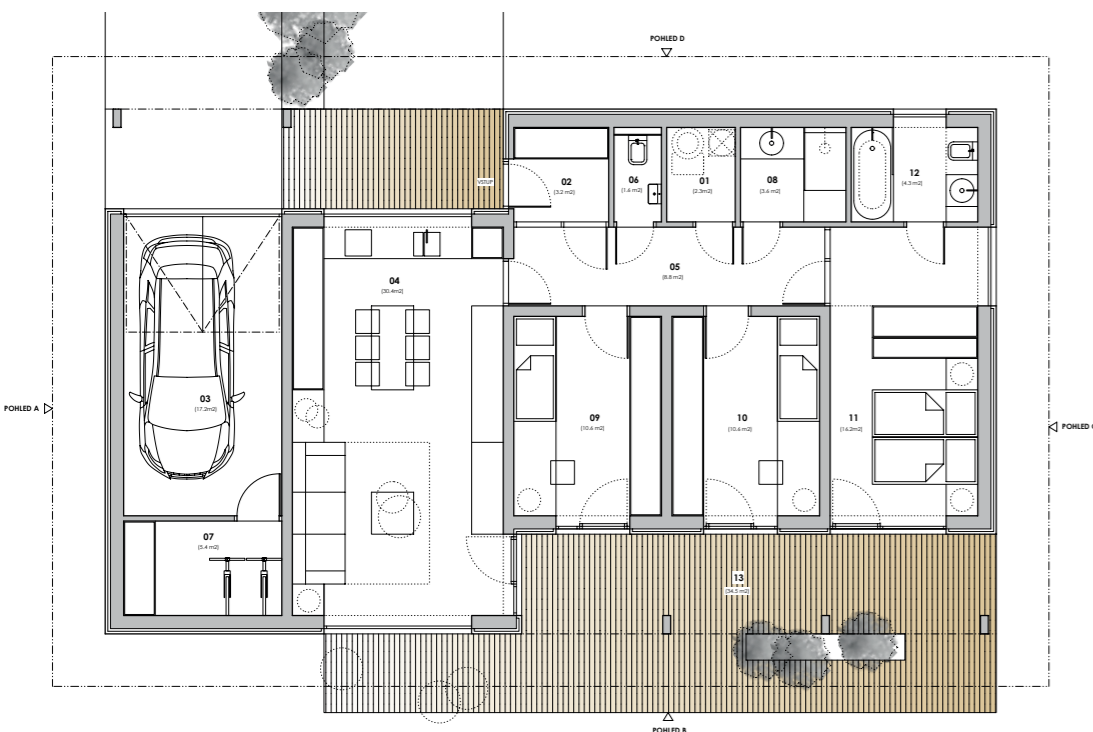
Zdaňle zakomponované prostory pro vestavěné skříně do každého pokoje, velká šatna, plně vybavená koupelna a samostatné WC a ideální tvar obývacího pokoje.

ZASTAVĚNÁ PLOCHA : 130,0 m² (8,50 m x 15,35 m)
 PODLAHOVÁ PLOCHA : 107 m²

LEGENDA MÍSTNOSTÍ

- 01 ZÁDVEŘÍ
- 02 TECHNICKÉ ZÁZEMÍ
- 03 WC
- 04 CHODBA
- 05 OBÝVACÍ PROSTOR S KK
- 06 KOUPELNA
- 07 POKOJ
- 08 POKOJ
- 09 LOŽNICE
- 10 KOMORA, ŠATNA
- 11 TERASA LOŽNICE
- 12 TERASA POKOJE
- 13 TERASA HLAVNÍ
- 14 TERASA KUCHYNĚ





DŮM S VALBOVOU STŘECHOU

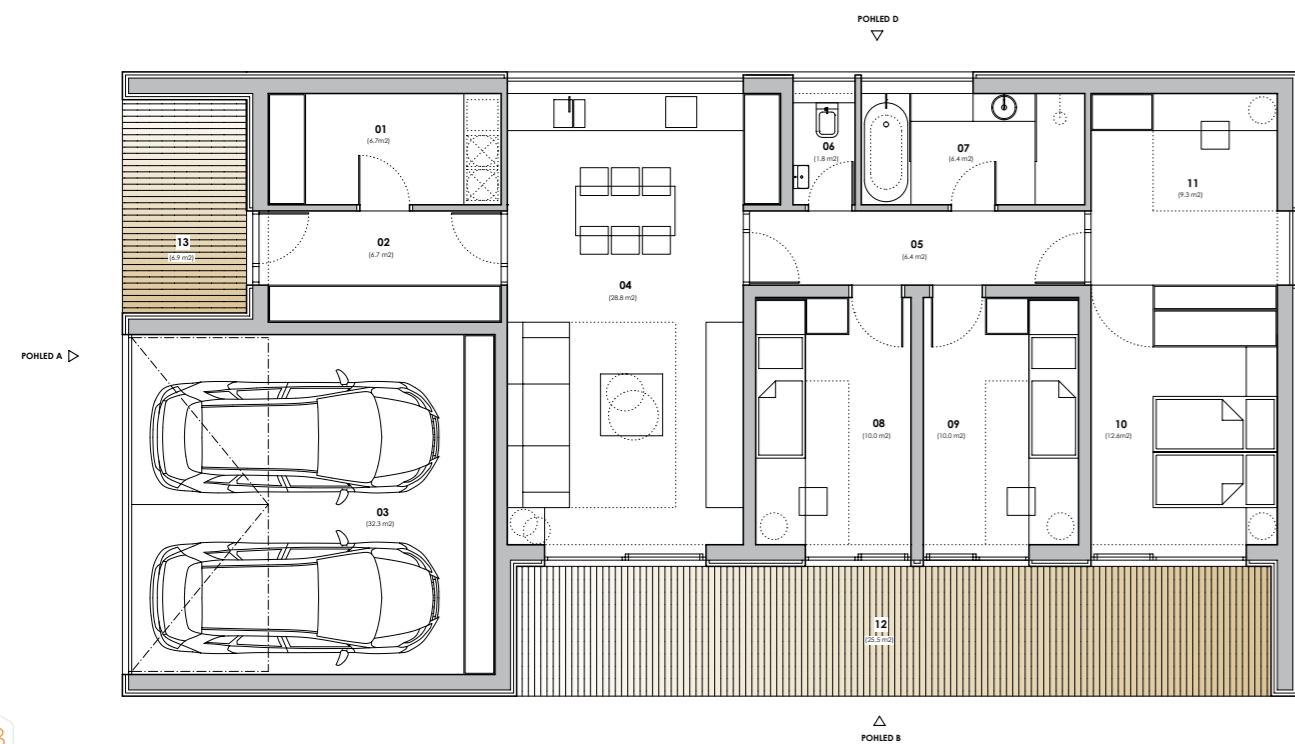
Dům s velkou obytnou plochou, typickým optickým prvkem tvořeným valbovou střechou a praktickou krytou terasou.

ZASTAVĚNÁ PLOCHA : 137 m²
 PODLAHOVÁ PLOCHA : 114,2 m²

LEGENDA MÍSTNOSTÍ

- 01 TECHNICKÉ ZÁZEMÍ
- 02 ZÁDVEŘÍ
- 03 GARÁŽ
- 04 OBYTNÝ PROSTOR S KUCHYŇÍ A JÍDELNOU
- 05 CHODBA
- 06 WC
- 07 SKLAD
- 08 KOUPELNA
- 09 POKOJ
- 10 POKOJ
- 11 LOŽNICE, ŠATNA
- 12 KOUPELNA, WC
- 13 TERASA





DŮM PRO NÁROČNÉ

Dům se pyšní dvojgaráží a krytým vstupem a nabízí i posezení na terase pod střešou.

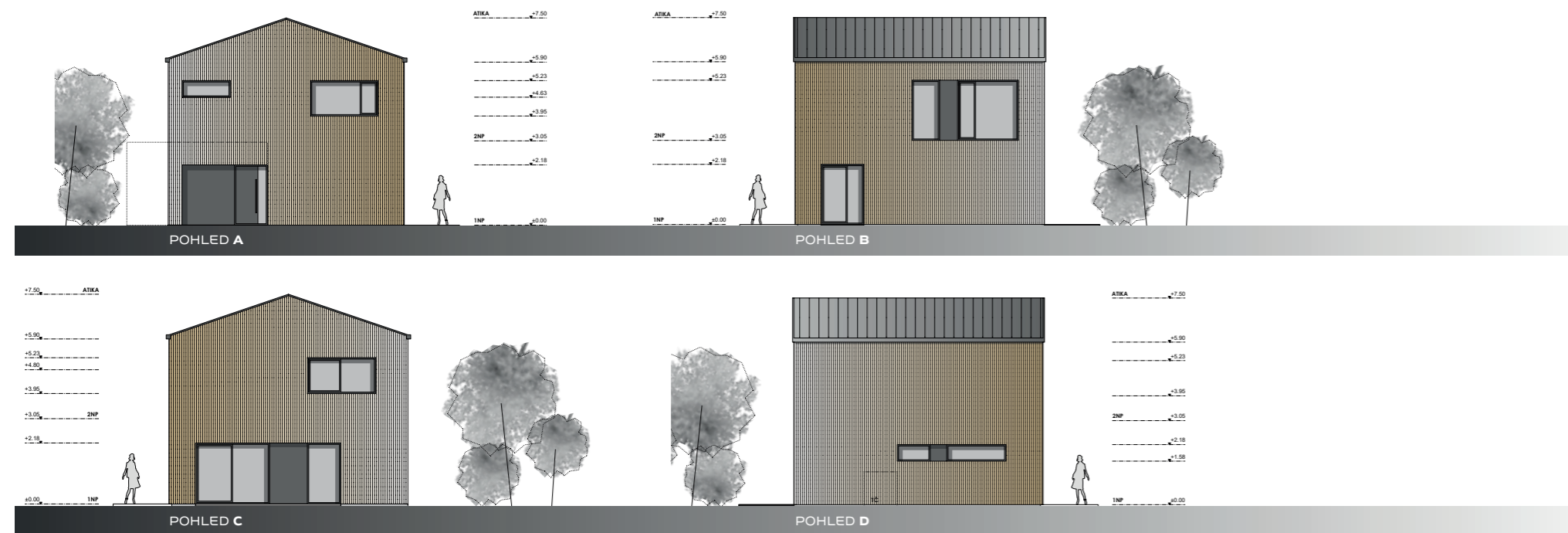
ZASTAVĚNÁ PLOCHA : 191 m² (10,1 m x 18,9 m)

PODLAHOVÁ PLOCHA : 131 m²

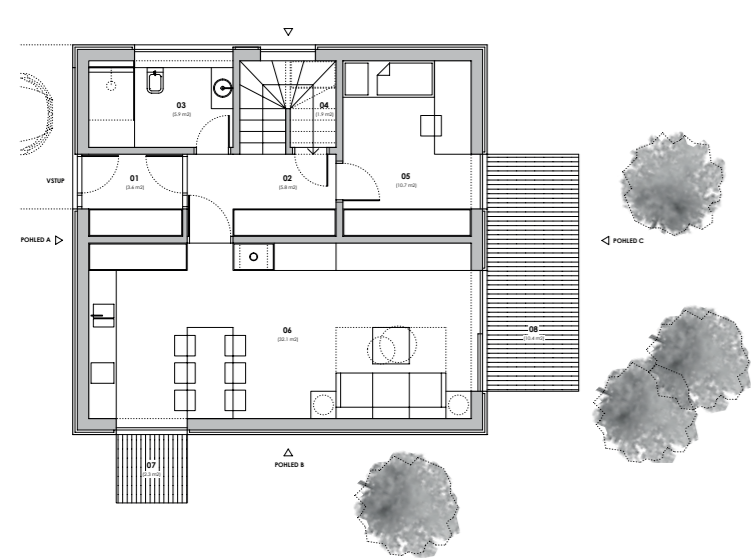
LEGENDA MÍSTNOSTÍ

- 01 TECHNICKÉ ZÁZEMÍ
- 02 ZÁDVEŘÍ
- 03 GARÁŽ
- 04 OBYTNÝ PROSTOR S KUCHYNÍ A JÍDELNOU
- 05 CHODBA
- 06 WC
- 07 KOUPELNA
- 08 POKOJ
- 09 POKOJ
- 10 LOŽNICE
- 11 PRACOVNA
- 12 TERASA OBYTNÁ
- 13 TERASA VSTUPNÍ

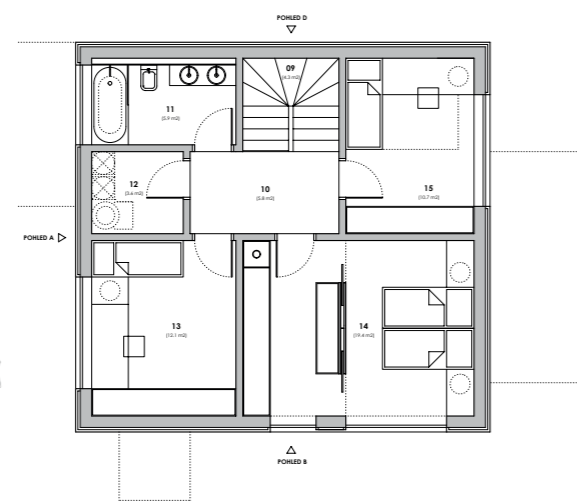




PŮDORYS 1. NP



PŮDORYS 2. NP



PRAKTICKÝ DŮM PRO RODINU

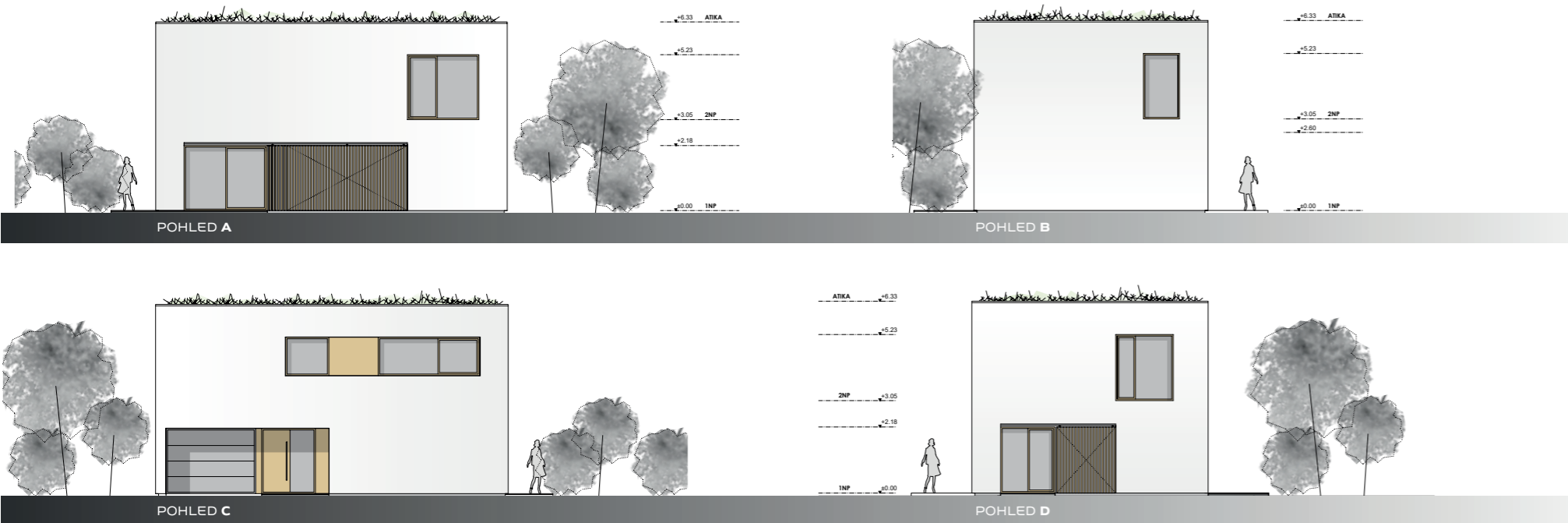
Na malé zastavěné ploše nabízí dostatek prostoru pro spokojené bydlení. Každý ocení čtyři pokoje, dvě koupelny, dvě komory, šatnu v ložnici a plnohodnotně vysoký prostor v podkroví.

ZASTAVĚNÁ PLOCHA : 77,3 m² (8,55 m x 9,05 m)
 PODLAHOVÁ PLOCHA : 121,8 m²

LEGENDA MÍSTNOSTÍ

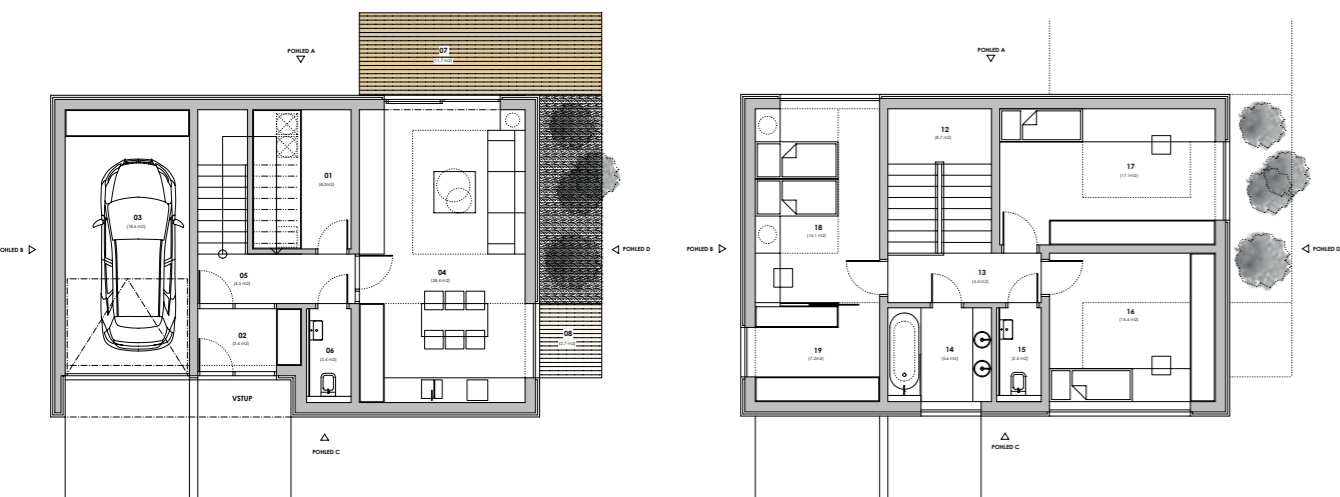
- 01 ZÁDVEŘÍ
- 02 HALA
- 03 KOUPELNA, WC
- 04 TECHNICKÉ ZÁZEMÍ
- 05 POKOJ
- 06 OBÝVACÍ PROSTOR S KK
- 07 TERASA MALÁ
- 08 TERASA VELKÁ
- 09 SCHODIŠTĚ
- 10 HALA
- 11 KOUPELNA, WC
- 12 KOMORA
- 13 POKOJ
- 14 LOŽNICE SE ŠATNOU
- 15 POKOJ





PŮDORYS 1. NP

PŮDORYS 2. NP



DŮM S APARTMÁNEM

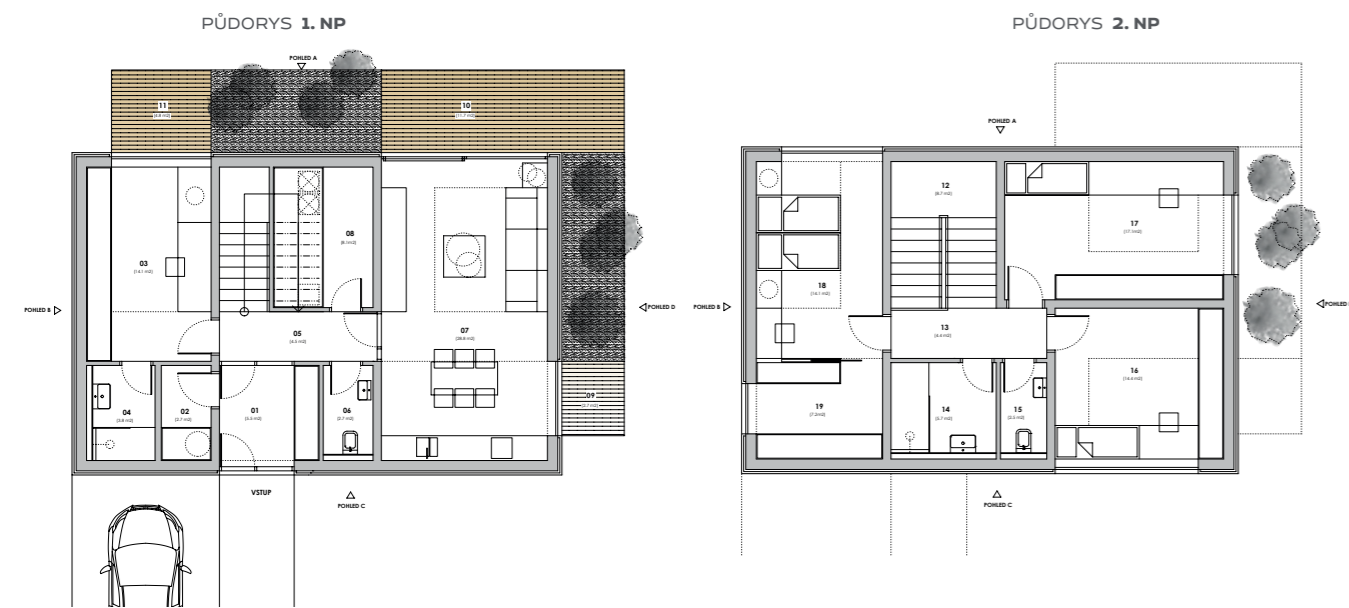
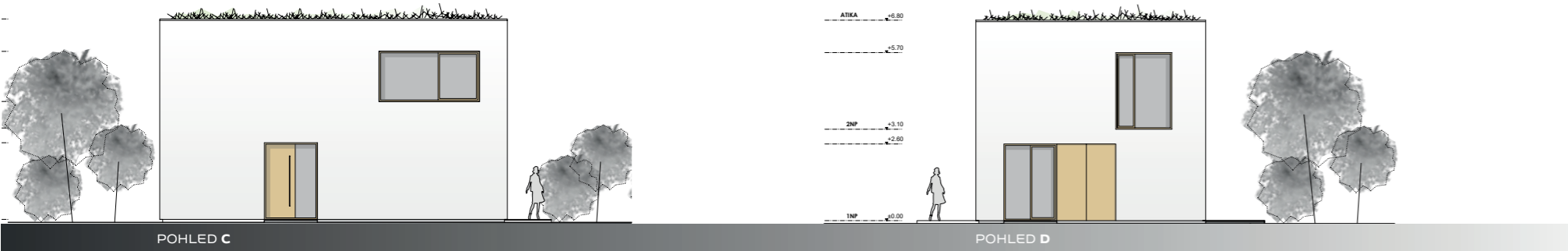
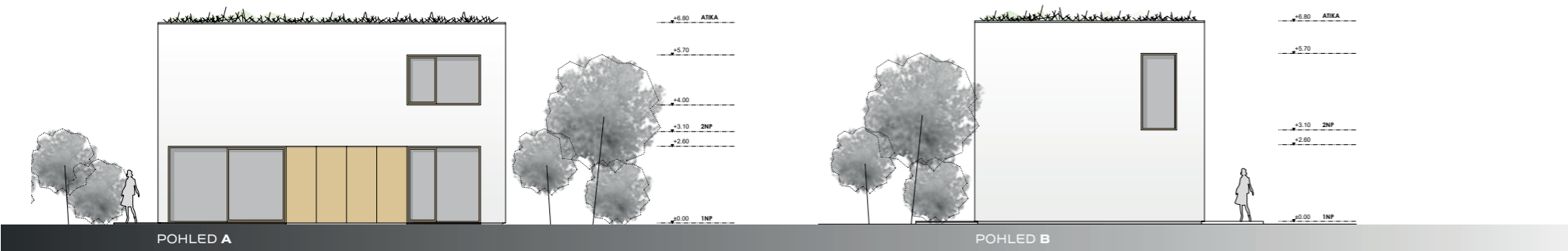
Dům s hostovským pokojem s vlastním sociálním zázemím. Velká okna v patře vám zajistí krásné výhledy do zahrady.

ZASTAVĚNÁ PLOCHA : 92,0 m² (7,8 m x 11,8 m)
 PODLAHOVÁ PLOCHA : 139,2 m²

LEGENDA MÍSTNOSTÍ

- | | |
|--|--------------|
| 01 TECHNICKÉ ZÁZEMÍ | 12 SCHODIŠTĚ |
| 02 ZÁDVEŘÍ | 13 CHODBA |
| 03 GARÁŽ | 14 KOUPELNA |
| 04 OBYTNÝ PROSTOR S KUCHYNÍ A JÍDELNOU | 15 WC |
| 05 CHODBA | 16 POKOJ |
| 06 WC | 17 POKOJ |
| 07 TERASA VELKÁ | 18 LOŽNICE |
| 08 TERASA MALÁ | 19 ŠATNA |





PATROVÝ DŮM S GARÁŽÍ

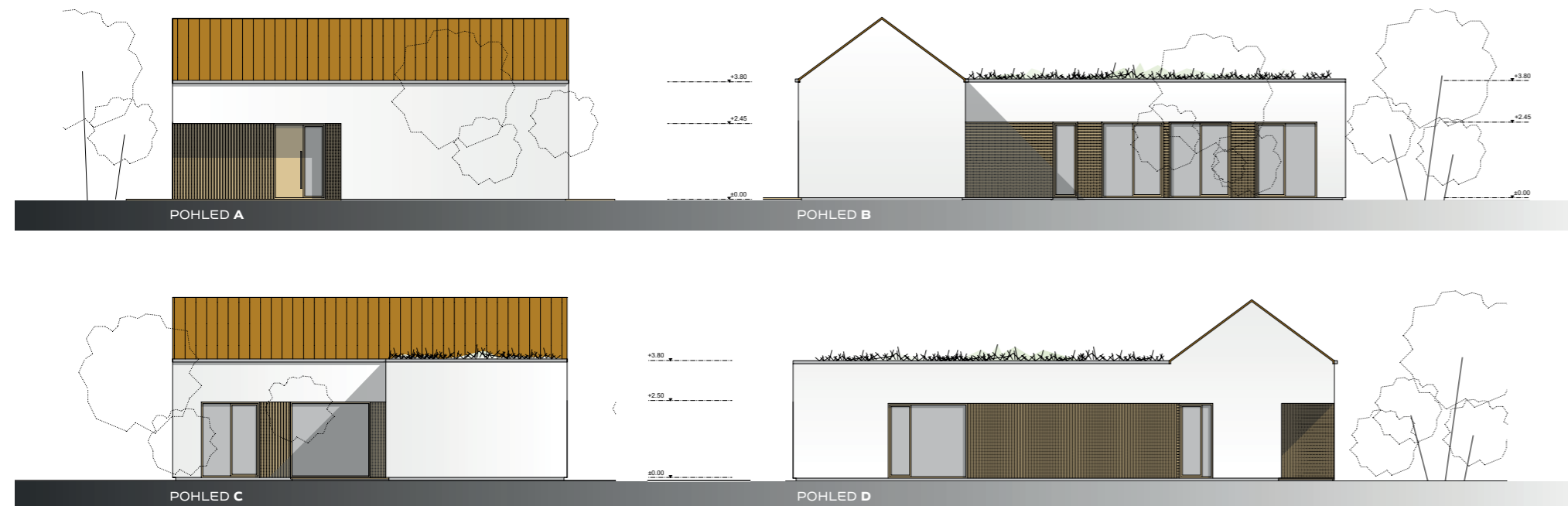
Moderní dispozice domu s prostornou šatnou v ložnici a spojení technické místnosti s prostorem pod pohodlnými schody.

ZASTAVĚNÁ PLOCHA : 92,0 m² (7,8 m x 11,8 m)
 PODLAHOVÁ PLOCHA : 144,3 m²

LEGENDA MÍSTNOSTÍ

- 01 ZÁDVEŘÍ
- 02 TECHNICKÉ ZÁZEMÍ
- 03 PRACOVNA
- 04 KOUPELNA
- 05 CHODBA
- 06 WC
- 07 OBYVACÍ PROSTOR S JÍDELNOU A KK
- 08 DOMÁCÍ PRÁCE
- 12 SCHODIŠTĚ
- 13 CHODBA
- 14 KOUPELNA
- 15 WC
- 16 POKOJ
- 17 POKOJ
- 18 LOŽNICE
- 19 ŠATNA





DŮM PRO NÁROČNÉ VE TVARU „L“

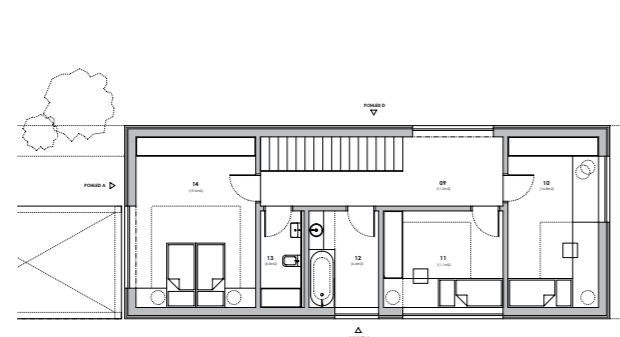
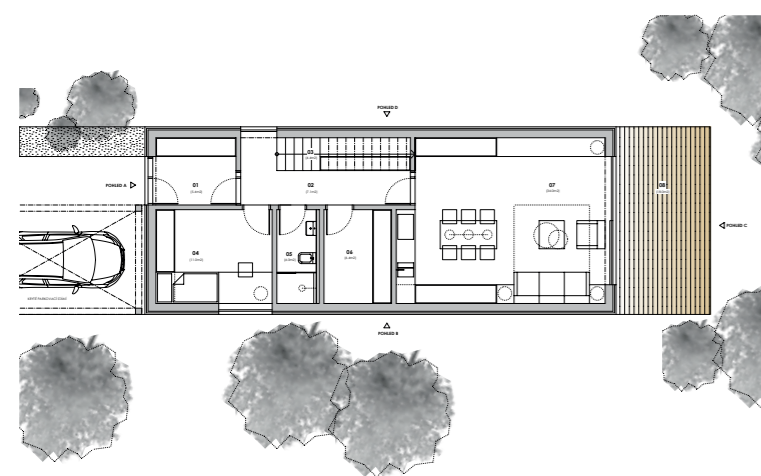
Moderně řešený dům s centrální chodbou a velkorysým rozsahem obytných prostorů.

ZASTAVĚNÁ PLOCHA : 132,6 m² (12,8 m x 17,7 m)
 PODLAHOVÁ PLOCHA : 105,2 m²

LEGENDA MÍSTNOSTÍ

- 01 TECHNICKÉ ZÁZEMÍ, WC
- 02 ZÁDVEŘÍ
- 03 OBYTNÝ PROSTOR S KUCHYNÍ A JÍDELNOU
- 04 CHODBA
- 05 PRÁDELNA, SKLAD
- 06 WC
- 07 KORIDOR
- 08 KOUPELNA
- 09 POKOJ
- 10 LOŽNICE





MODERNÍ ÚZKÝ DŮM

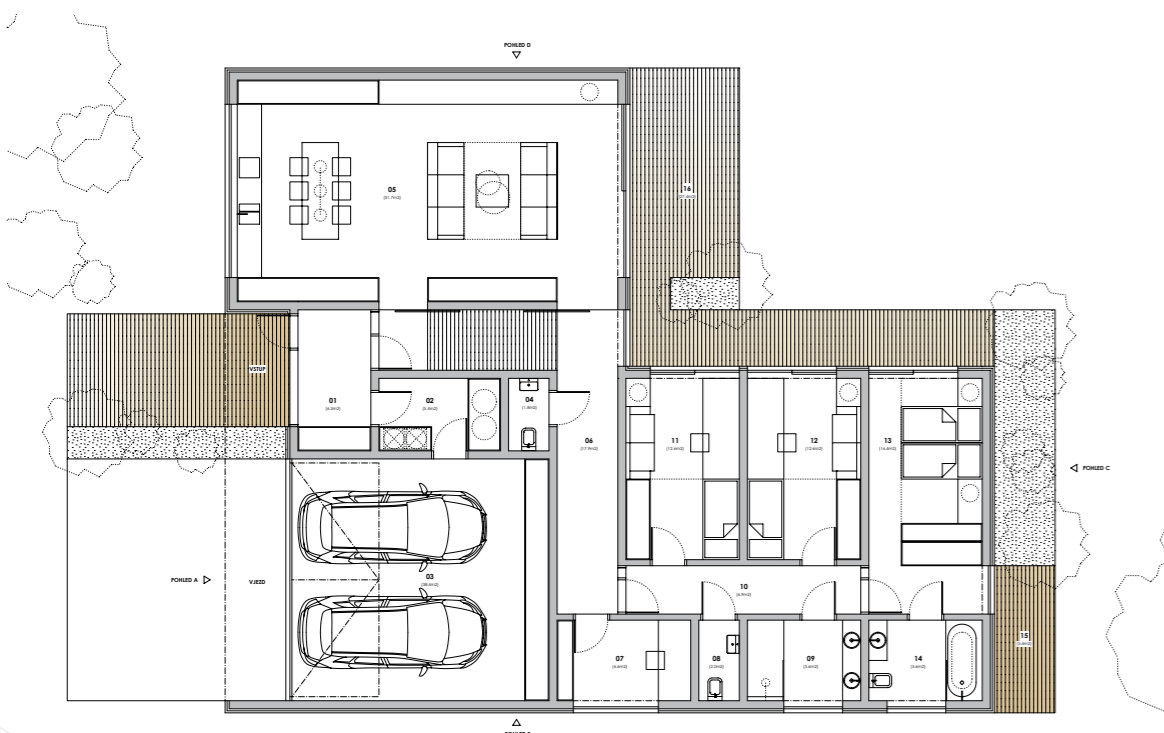
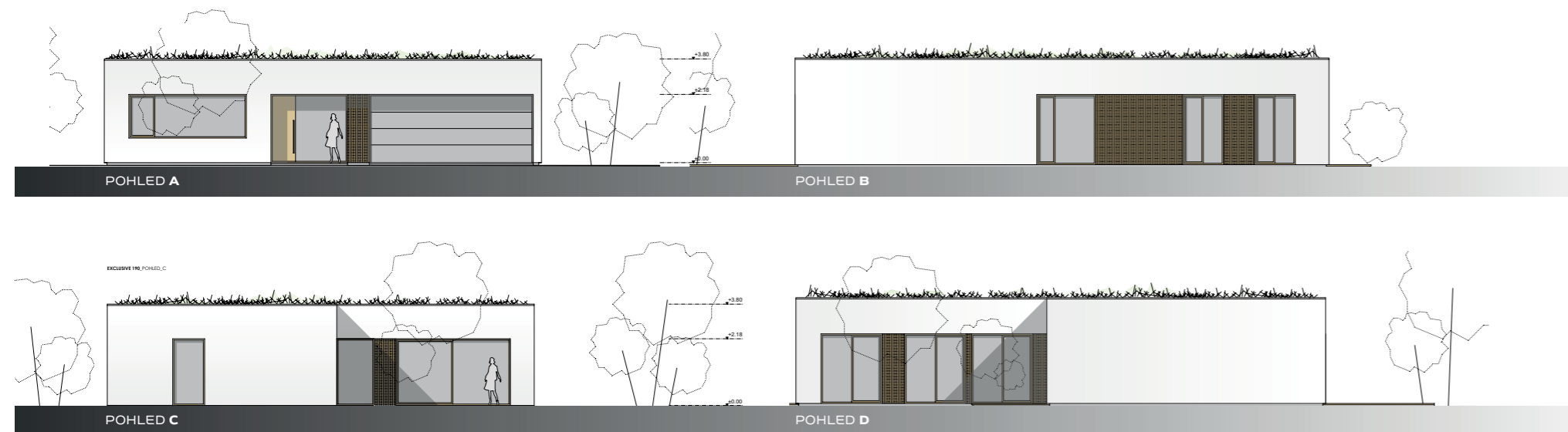
Chcete mít moderní patrový dům na úzkém pozemku? Tento typ je volbou pro vás. Zároveň vám poskytne čtyři ložnice, prostornou technickou místnost a možnost krytého parkování auta i zastřešený vstup do domu.

ZASTAVĚNÁ PLOCHA : 90 m² (6,0 m x 15 m)
 PODLAHOVÁ PLOCHA : 139,7 m²

LEGENDA MÍSTNOSTÍ

- | | |
|--|-------------|
| 01 ZÁDVEŘÍ | 09 CHODBA |
| 02 CHODBA | 10 POKOJ |
| 03 SCHODIŠTĚ | 11 POKOJ |
| 04 POKOJ, PRACOVNA | 12 KOUPELNA |
| 05 WC, SPRCHA | 13 WC |
| 06 TECHNICKÉ ZÁZEMÍ, DOMÁCÍ PRÁCE | 14 LOŽNICE |
| 07 OBYTNÝ PROSTOR S JÍDELNOU A KUCHYNÍ | |
| 08 TERASA | |





POHODLNÝ MODERNÍ DŮM

Dvojaráž se samostatným vstupem do domu, obývací pokoj s výhledy do zahrady a celkové propojení ložnic a obytné části při zachování soukromí rodiny.

ZASTAVĚNÁ PLOCHA : 222,5 m² (16,0 m x 19,0 m)
 PODLAHOVÁ PLOCHA : 189,8 m²

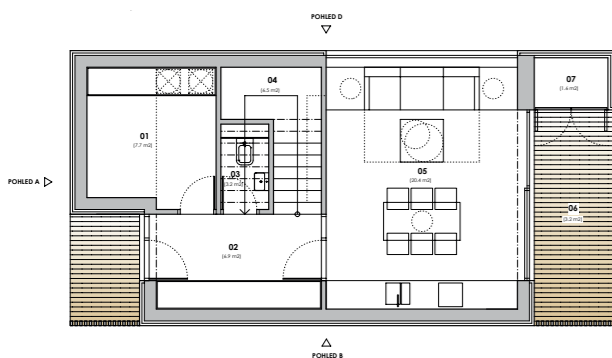
LEGENDA MÍSTNOSTÍ

- | | |
|--|----------------------|
| 01 ZÁDVEŘÍ | 09 KOUPELNA |
| 02 CHODBA | 10 CHODBA |
| 03 SCHODIŠTĚ | 11 POKOJ |
| 04 POKOJ, PRACOVNA | 12 POKOJ |
| 05 WC, SPRCHA | 13 LOŽNICE SE ŠATNOU |
| 06 TECHNICKÉ ZÁZEMÍ, DOMÁCÍ PRÁCE | 14 KOUPELNA |
| 07 OBYTNÝ PROSTOR S JÍDELNOU A KUCHYNÍ | 15 TERASA MALÁ |
| 08 TERASA | 16 TERASA VELKÁ |

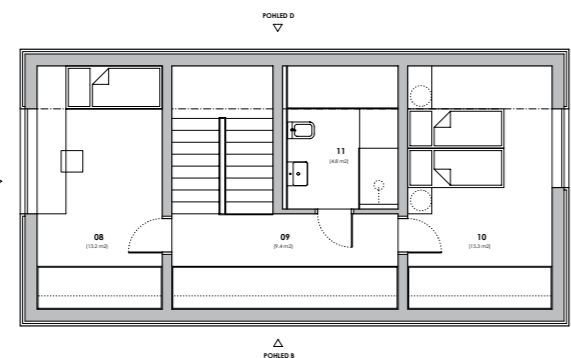




PŮDORYS 1. NP



PŮDORYS 2. NP



DŮM PRO VOLNÝ ČAS

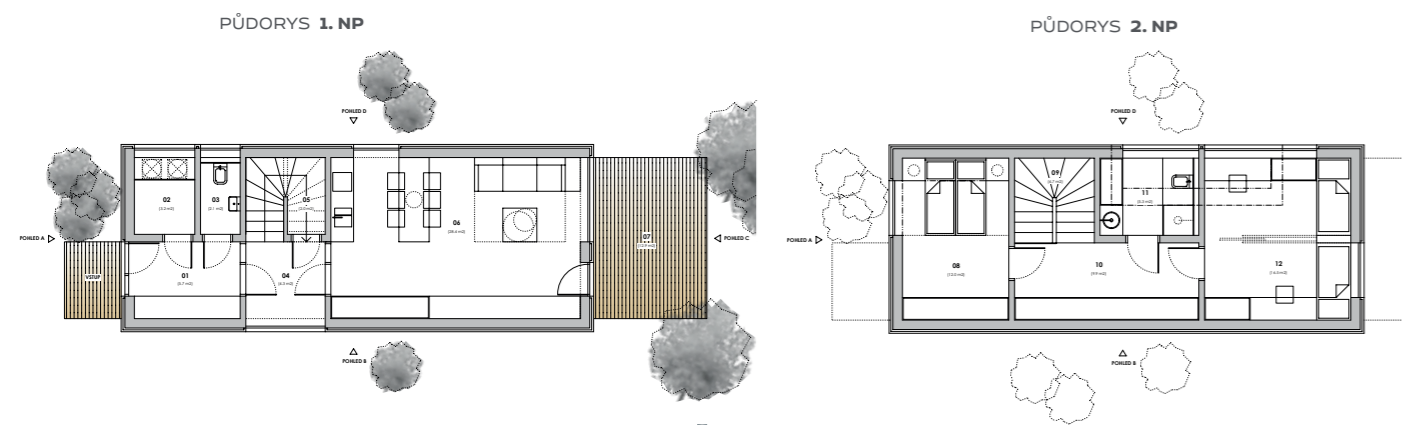
Ideální dům pro každého, kdo potřebuje startovací bydlení nebo dům, který nezabere příliš místa.

ZASTAVĚNÁ PLOCHA : 66,0 m² (5,8 m x 11,4 m)
 PODLAHOVÁ PLOCHA : 87,0 m²

LEGENDA MÍSTNOSTÍ

- | | | | |
|----|---------------------|----|--------------|
| 01 | TECHNICKÉ ZÁZEMÍ | 08 | POKOJ |
| 02 | ZÁDVEŘÍ | 09 | CHODBA |
| 03 | WC | 10 | POKOJ |
| 04 | SCHODIŠTĚ | 11 | KOUPELNA, WC |
| 05 | OBYTNÝ PROSTOR S KK | | |
| 06 | TERASA | | |
| 07 | SKLAD | | |





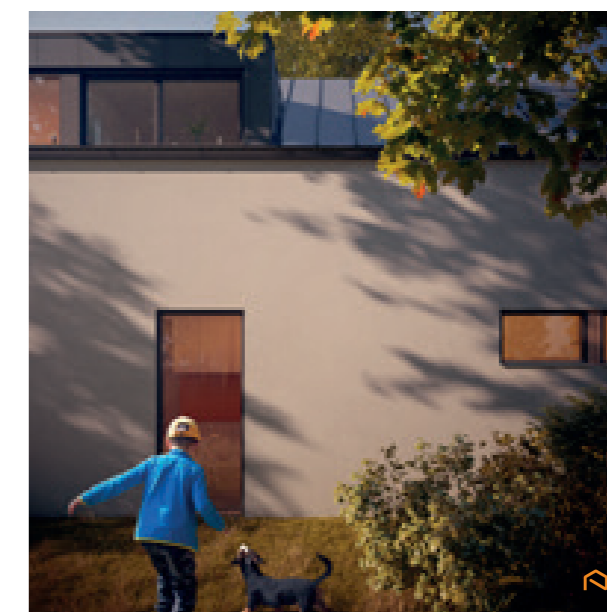
DŮM NA ÚZKÉM POZEMKU

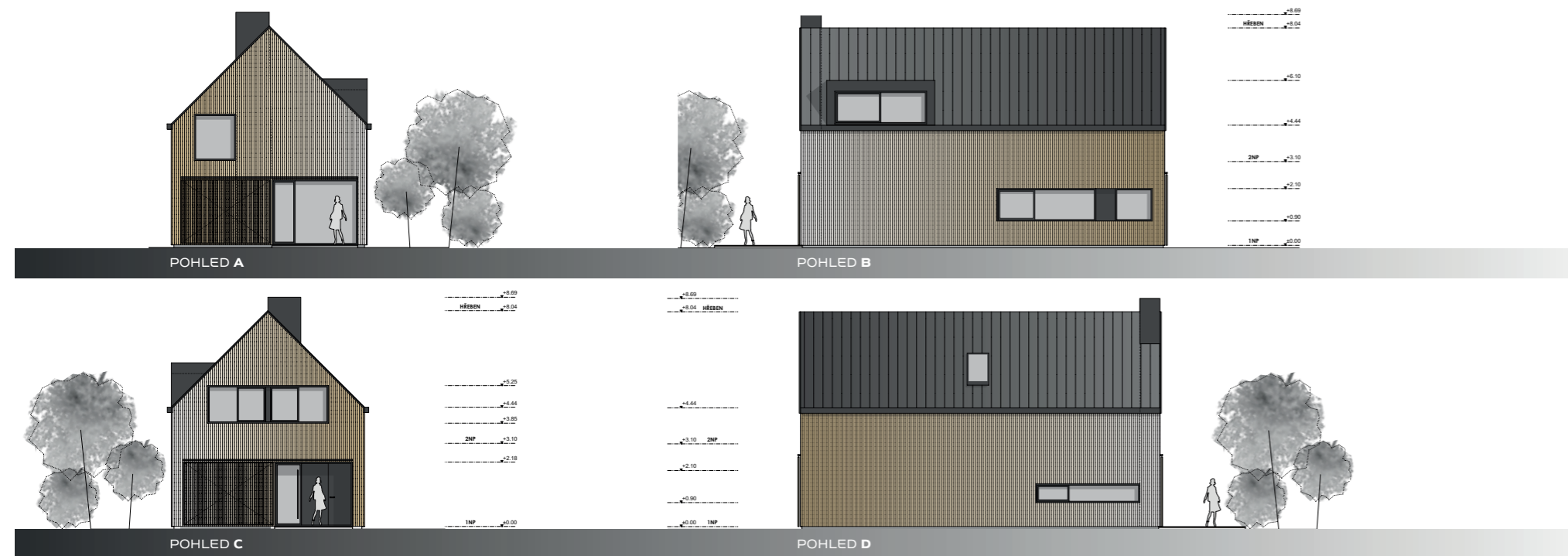
Je vaše parcela široká jen pár metrů, a přesto na ní chcete vybudovat rodinný dům? Tato dispozice nabízí velkorysou obývací místnost propojenou s kuchyní a oknem do zahrady.

ZASTAVĚNÁ PLOCHA : 62,5 m² (5,0 x 12,5 m)
 PODLAHOVÁ PLOCHA : 94,5 m²

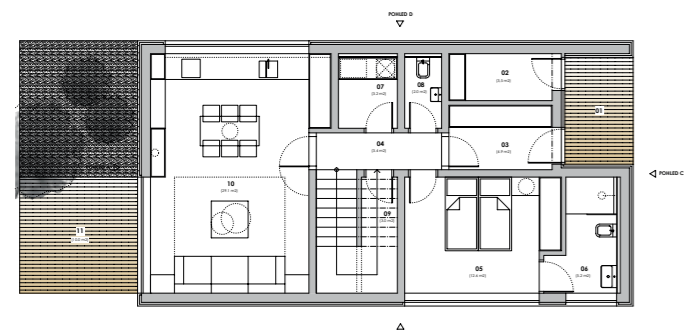
LEGENDA MÍSTNOSTÍ

- | | |
|--|-----------------|
| 01 ZÁDVEŘÍ | 08 LOŽNICE |
| 02 TECHNICKÉ ZÁZEMÍ | 09 SCHODIŠTĚ |
| 03 WC | 10 CHODBA |
| 04 HALA | 11 KOUPELNA, WC |
| 05 KOMORA | 12 POKOJ |
| 06 OBYTNÝ PROSTOR S KUCHYNÍ A JÍDELNOU | |
| 07 TERASA | |

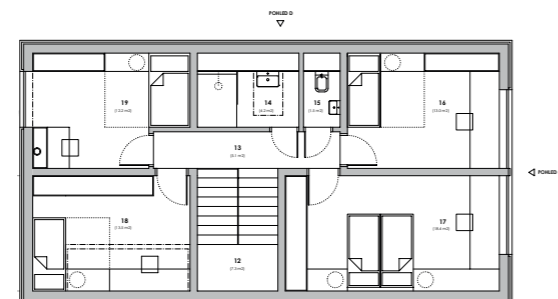




PŮDORYS 1. NP



PŮDORYS 2. NP



DŮM PRO VELKOU RODINU

Několik ložnic a dětských pokojů, ale také koupelna u hlavní ložnice, komora přístupná z krytého vstupu, prostorné zádveři a pohodlné schodiště.

ZASTAVĚNÁ PLOCHA : 96,8 m² (7,2 m x 13,4 m)
 PODLAHOVÁ PLOCHA : 142,8 m²

LEGENDA MÍSTNOSTÍ

- | | |
|---------------------------------------|--------------|
| 01 ZÁVĚTŘÍ | 12 SCHODIŠTĚ |
| 02 SKLAD | 13 CHODBA |
| 03 ZÁDVEŘÍ | 14 KOUPELNA |
| 04 CHODBA | 15 WC |
| 05 POKOJ | 16 POKOJ |
| 06 WC, KOUPELNA | 17 POKOJ |
| 07 TECHNICKÉ ZÁZEMÍ | 18 POKOJ |
| 08 WC | 19 POKOJ |
| 09 KOMORA | |
| 10 OBYTNÝ PROSTOR S KUCHNÍ A JÍDELNOU | |
| 11 TERASA | |



JE TO VÁŠ DŮM

Jako Vaše osobnost





DOMYRIO s.r.o.

třída Hrdinů 1288/55, 795 01 Rýmařov | info@domyrio.com | tel.: +420 732 996 317

Sledujte nás na sociálních sítích [!\[\]\(986082884a323475ef59af56b5554821_img.jpg\)](#) [!\[\]\(4b04e3a9e2399d4e61f666959a05c66b_img.jpg\)](#) [!\[\]\(ef430d48c7249bd39ff9dc2ec15a483a_img.jpg\)](#) [!\[\]\(c341214ddb1c2b82361b79de7b0b60ca_img.jpg\)](#) /domyrio

www.domyrio.com